



保健会館クリニックの 医師がお答えします!

第15回 保健会館クリニック

これまで本シリーズでは、各診療科の専門的な治療や個別の疾患について詳しく掘り下げてきました。最終回となる今回は、保健会館クリニックの全体像に焦点をあてます。「結局、このクリニックにはどんな時に行けばいいの?」「他の病院と何が違うの?」といった皆様の素朴な疑問に対し、クリニックの丸茂一義所長が、地域医療への想いととも直接お答えします。



【執筆者】
丸茂 一義
まるも かずよし
本会保険会館クリニック 所長

1979年群馬大学医学部卒業、同年より東京警察病院内科に勤務。42年間の勤務を経て2021年6月より保健会館クリニック所長に就任。専門は呼吸器内科で、呼吸機能、誤嚥性肺炎や咳嗽(がいそう)の診療、胸部異常陰影の診断等を得意とする。日本内科学会総合内科専門医、日本呼吸器学会専門医、麻酔科標榜医、日本医師会認定産業医、インフェクションコントロールドクター。

Q1 あらためて、保健会館クリニックとはどのような医療機関なのでしょう?

私たちは、健康診断や人間ドックから日常の診療までを一貫して担う「総合的なかかりつけ医」です。当クリニックの大きな使命は、人間ドックや健康診断などによる「早期発見(2次予防)」を基盤に、精密検査から各専門診療科での継続治療までを切れ目なく担うことにあります。通常、健診で異常が見つかる別の病院を探して紹介状を書いてもらう手間が発生しますが、ここでは一つの施設内で信頼できる専門の医師へ直接バトンをつなぐことができます。

新宿区、千代田区、中央区という地域や職域の皆様の健康を、単なる「点」ではなく、「生涯続く」「線」で支える場所でありたい。それが、私たちが提供する「確かな医学的根拠に基づく医療」の形です。

Q2 他のクリニックにはない、独自の強みはどこにありますか?

12の診療科・センターが「一つのチーム」として機能する圧倒的な連携

当クリニックには、患者様が安心して身体を預けられる6つの大きな強みがあります。

- ①各領域を専門とする医師が集結する「総合力」
呼吸器、循環器、糖尿病などを専門とする医師が外来を担当。高血圧や糖尿病といった生活習慣病から、日常の些細な不調まで、専門知見を活かした丁寧な診療を行います。
- ②12の診療科・センターの密な連携
甲状腺、乳腺、婦人科など多岐にわたる部門が併設されており、必要に応じて他科の医師とスムーズに相談・連携が可能です。
- ③高度な検査設備による迅速診断
低線量CT、超音波、24時間心電図、マンモグラフィ、迅速血液検査ラボなどを完備。精密検査が必要な場合も、施設内連携により迅速に対応します。
- ④内視鏡センターとの強固な連携
専門設備を備えた内視鏡センターを併設。消化器内科外来と連携し、胃や大腸の内視鏡検査からその後の治療まで一貫した医療を提供します。
- ⑤健診後の「切れ目ない」サポート
健診結果で異常を指摘された後の精密検査、その後の治療まで、それ

それぞれの診療科が責任を持って診療にあたります。

また、診察の結果を踏まえてより高度な医療が必要となった場合には、迅速に専門医療機関をご紹介いたします。

⑥市ヶ谷駅「徒歩2分」の利便性

東京メトロ有楽町線市ヶ谷駅から徒歩2分、JR線、都営新宿線からも徒歩5分とアクセスしやすく、移動の合間にも無理なくご受診いただけます。

Q3 内科にはいろいろな種類がありますが、それぞれの違いを教えてください。

どこに相談すべきか迷う不調も多いと思います。そうした場合は、まずは「内科」へお越しください。当クリニックでは「内科」を皆様の最初の窓口として位置づけています。そこでじっくりお話を聞き、

最適な「各科のスペシャリスト」へ責任を持って橋渡しします。

それぞれの専門外来の概要は以下のとおりです。

呼吸器内科…肺や気道の専門です。長引く咳、痰、息切れ、喘息などを診めます。

消化器内科…胃、腸、肝臓など「お腹」の専門です。腹痛、便秘、胃もたれなどを扱い、内視鏡検査も行います。

循環器内科…心臓と血管の専門です。動悸、胸の痛み、血圧の異常、心筋梗塞の予防に注力します。

糖尿病内科…血糖・代謝の専門です。将来の重篤な合併症を防ぐため、一人ひとりに合った治療、生活改善を提案します。

Q4 女性外来と婦人科外来(子宮がん精密検査センター)は、どう使い分けられますか?

女性のライフステージに寄り添う窓口として「女性外来」、高度な専門検査の窓口として「婦人科外来(子宮がん精密検査センター)」、2つの入り口があります。

女性外来(婦人科一般)…更年期障害、月経の悩み、子宮筋腫など、女性特有の不調を幅広く診療します。漢方治療も得意としています。

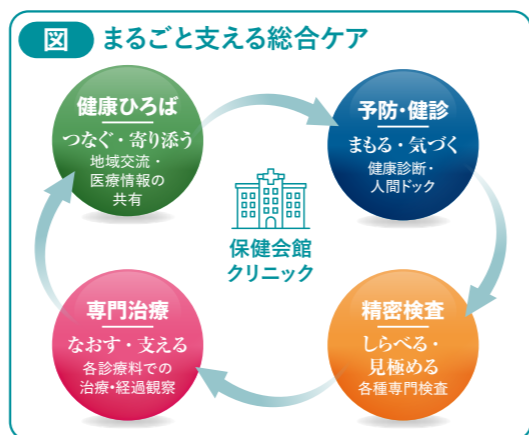
Q5 最後にありますが、読者へメッセージをお願いします。

私たちは、皆様が「真っ先に頼れる、対話のあるクリニック」であり続けます。

体調に不安がある時、あるいは精密検査の通知が届いた時、誰しも不安を感じるものです。しかし、早期に対処することが、将来の健康を守る唯一の道です。

受診者様、患者様一人ひとりの不安に寄り添い、わかりやすく丁寧な診療を行うことを何より心がけて診療にあたっています。

また、診察室での対話だけでなく、地域の皆様との交流の場として、「み



んなの健康ひろば」を年に数回開催しています。

「みんなの健康ひろば」では、地域の皆様にとって身近な健康の話題を取り上げ、正しい知識をわかりやすくお伝えしています。医師の講話や、保健師・管理栄養士による個別相談・体験を通じ、日々の生活に役立つヒントをお持ち帰りいただいています。

当クリニックはこれからも、市ヶ谷の地で皆様が気軽に立ち寄り、安心して相談できる存在でありたいと考えています。

おからだのことで気になることがあれば、どうぞお気軽にご相談ください。私たちが、あなたの健康を全力でサポートいたします。

